

FREEDOM

Pupitre de commande



“... LA RÉVOLUTION CONTINUE”

FREEDOM fait partie de la nouvelle famille de pupitres basée sur le logiciel HATHOR, un puissant outil de programmation des éclairages à la pointe de la technologie. Ce pupitre moderne, équipé de quatre roues codeuses avec fonction de sélection, une série de touches dédiée au contrôle des appareils asservis et un trackball extrêmement précis, est la solution idéale pour les lieux cherchant une console compacte permettant de piloter les projecteurs traditionnels, les projecteurs motorisés, les équipements à LED ou tout autre matériel moderne avec autant de facilité qu'une console plus grande et plus onéreuse.

Grâce à son logiciel très intuitif et à son grand écran tactile intégré, ce pupitre conviendra aux besoins de plus en plus sophistiqués des opérateurs, chacun étant libre de configurer ses affichages et d'adapter l'interface à ses besoins.

Tournée vers le théâtre et l'opéra, mais conçue pour répondre aux exigences de l'éclairage moderne dans toutes les situations sans aucun compromis, HATHOR se révèle être un puissant outil de programmation à la pointe de la technologie entièrement compatible ASCII.

Le coeur du système est composé d'un processeur « dual core » fonctionnant sous Windows 7 « embedded » avec la possibilité de connecter plusieurs écrans standards ou tactiles. Ce modèle de configuration permet d'associer une grande fiabilité à des performances inégalées ainsi que la possibilité d'ajouter des périphériques externes.

FREEDOM peut piloter jusqu'à 2048 circuits/16384 paramètres (32 univers DMX en Ethernet), il est équipé en standard de quatre sorties et d'une entrée DMX512 physiques au standard XLR 5 broches, utiles lorsqu'aucun réseau Ethernet n'est disponible.

Les consoles de la gamme HATHOR peuvent également fonctionner en réseau, l'opérateur ayant le choix de connecter un deuxième pupitre pouvant servir de « back-up » passif (en standard), de back-up actif (option) ou d'installer plusieurs pupitres en mode multi-utilisateur (option). Le logiciel étant commun à toute la gamme, l'utilisateur passera très facilement du FREEDOM aux autres consoles de la série HATHOR.

Circuits

120/240/360/512/1024/2048 circuits ou « instruments » composés d'un ou plusieurs paramètres tels que des appareils à LED, des projecteurs asservis, des serveurs vidéo, des machines à fumée, etc.

L'extension du nombre de circuits est possible par mise à niveau du software.

Protocoles de communication

ArtNET, Sandnet, Pathport, sACN, et beaucoup d'autres.

- Prêt pour le RDM

- Prêt pour le ACN E1.31

Généralités

- Modes de saisie des circuits: RPN (Notation polonaise inversée) ou « AT MODE ».
- Affichage des circuits sous forme de grille classique ou sous forme graphique permettant à l'opérateur ou à l'éclairagiste de travailler directement sur le plan de feux.
- Fenêtre d'édition « Track » permettant de modifier directement les temps et les valeurs des paramètres ou d'intensité des instruments (en changeant la valeur ou en sélectionnant une palette), dans les mémoires, les groupes, les palettes, ou les submasters et ce, sur l'ensemble du spectacle.
- Fenêtre de paramétrage des instruments:
 - o Les instruments sont des circuits qui peuvent combiner un ou plusieurs types d'appareil tels que gradateur, changeur de couleur, lyre, et projecteurs asservis.
 - o Niveau proportionnel et courbe pour chaque gradateur.
 - o Test « LIVE » des circuits et des gradateurs.
- Organisation des mémoires sous forme de séquence LIBRE.
- Utilisation du mode « glisser-déposer » pour copier ou déplacer des mémoires dans la séquence.
- Chaque pas de séquence peut être édité sur scène ou en aveugle, instrument par instrument, tant au niveau des intensités ou des paramètres qu'au niveau des temps.
- Dans la séquence, les paramètres sont enregistrés sous forme de liens indépendants.
- Time line
- Submasters:
 - o Possibilité d'utiliser la course du potentiomètre pour contrôler les paramètres des projecteurs asservis ou que ces paramètres soient assignés dès le déplacement du potentiomètre.
 - o Le contenu et le niveau de chaque submaster peuvent être associés à la séquence (MASTER LINK).
- 7 Groupes de palettes d'attributs: Focus, Color, Beam, Pattern, Extra, All, Dynamics.
- Possibilité des sous-groupes d'attributs par exemple pour les couteaux, les gobos, des fonctionnalités vidéo, etc.
- Mode de fonctionnement des palettes (appareil ou famille d'appareil) sélectionnable à l'enregistrement.
- Tout objet (Groupe, mémoire, etc.) peut être enregistré par « glisser-déposer » ou de façon traditionnelle.
- Filtres et modes d'enregistrement.

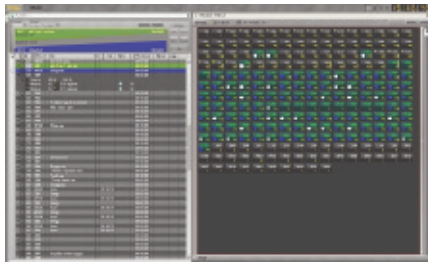
- Mode tracking pour les paramètres des projecteurs asservis, incluant un suivi de l'historique dans la séquence, l'édition possible à tout moment et des fonctions de nettoyage des paramètres inutiles à la fin de l'encodage.
- Librairie de définitions d'appareils asservis étendue avec la possibilité de créer ses propres appareils et de modifier directement les définitions sur scène.
Résolution: 16 bits pour tous les paramètres et les intensités.
- Fonction Park.
- Fonction Undo.
- Fonction Highlight.
- Fonction « Copy Attributes » permettant de copier des valeurs de paramètres d'un appareil vers un ou plusieurs appareils.
- Fonction « Fetch » permettant, pour un ou plusieurs instruments sélectionnés, de copier des valeurs d'intensité d'une mémoire source vers la scène.
- Fonction « Fetch positions » permettant, pour un ou plusieurs instruments sélectionnés, de copier des valeurs de paramètres d'une mémoire source vers la scène.
- Fonction de clonage permettant de copier toutes les valeurs de paramètre d'un instrument source vers un ou plusieurs instruments sur l'ensemble des mémoires du spectacle.
- Fonction de remplacement d'un appareil par un autre de type différent.
- Grâce au navigateur, il est possible d'examiner, d'éditer et d'importer tout ou partie de contenu d'un autre spectacle.

Fonctions spécifiques aux changeurs de couleurs

- Création des rouleaux de couleurs nécessaires au spectacle à partir d'une banque de fabricants de filtres (importation directe des couleurs et références).
- Calibrage des couleurs « LIVE ».
- Possibilité de dupliquer, d'éditer, d'importer ou d'exporter les rouleaux de couleurs.
- Visualisation directe de la couleur sélectionnée dans la fenêtre des circuits.
- Sélection du numéro de couleur directement avec la touche « Frame » ou en choisissant dans la liste des couleurs du rouleau.

Fonctions spécifiques aux appareils asservis

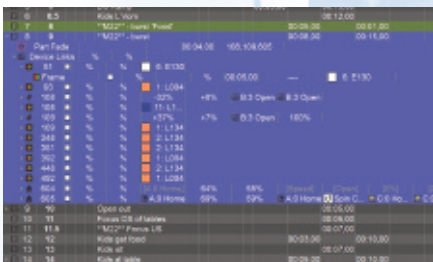
- «Color Picker» / «Gobo Picker».
- Assignation possible de n'importe quel paramètre à la roue d'intensité.
- Possibilité d'entrer directement une valeur pour un paramètre donné, en % ou en degré, soit avec la souris, soit avec le tactile.
- Fonctions Invert Pan et invert Tilt en entrée (contrôle) sans conséquences sur les valeurs enregistrées.
- « Mouvement au noir » par défaut dans les préférences. Possibilité d'activer ou de désactiver cette fonction, mémoire par mémoire, pour les appareils choisis.



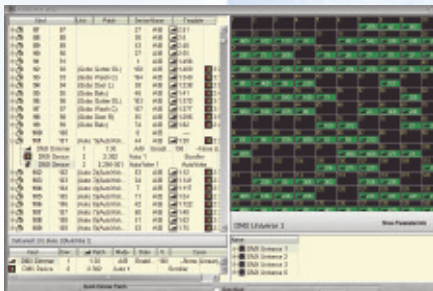
Configuration générale



Color picker



Détails de l'organisation de la séquence



Fenêtre de patch

Organisation des écrans

- Quatre pages affichables par moniteur.
- Organisation libre et illimitée des fenêtres dans chaque vue et des écrans.
- Possibilité de sauvegarder et de recharger un nombre illimité de configurations des écrans et des pages.
- Zoom possible dans la plupart des fenêtres.

Fonctions intuitives et contextuelles

- Tous les objets tels que circuits, groupes, palettes, presets, peuvent être sélectionnés à l'aide de la souris ou d'un doigt sur l'écran tactile. Le « glisser-déposer » permettant ainsi par le biais de menus déroulants, de modifier, d'éditer ou d'enregistrer de façon très intuitive.

Registres de restitution

- 1 potentiomètre « Grand-maître » de 60 mm avec touche Blackout.
- 24 Submasters physiques 60 mm avec touche d'assignation et touche flash.
Modes : Solo/Inhibitif/Focusing (réglages)/« Rubberband » et « Auto-execute look ».
- Possibilité de charger: Circuits, Groupes, Presets, Looks, Chenillards, Attributs et Palettes.
- 1 Registre de transfert composé de deux potentiomètres 100 mm avec les touches GO/GO BACK / PAUSE / Jump/SEQ- et SEQ +
- 1 roue de contrôle d'intensité ou de vitesse

Pavé numérique

- Affichage sur écran LCD.
- Sélection des circuits: Commandes +, -, Thru, +%, -%, At Level, All et Invert.
- RECORD/UPDATE des Presets, Looks, Groups, Palettes avec la possibilité de filtrer les paramètres.
- Touche [FRAME] pour l'accès direct aux couleurs des changeurs.
- Affectation directe des temps de transfert et des temps particuliers à la séquence.
- Touche UNDO.

Ecran tactile 10.1" à LED intégré

- 5 touches dédiées à l'affichage direct des contenus :
 - SÉQUENCE
 - SUBMASTERS
 - CIRCUITS
 - CONTRÔLE DES PROJECTEURS ASSERVIS avec accès à tous les paramètres, outils de sélection et roues virtuelles.
 - AFFICHAGE PERSONNALISÉ (fonctionnement identique à un écran externe)

Moving Light Controls

- 20 touches de fonctions spécifiques dédiées aux projecteurs asservis.
- 4 Encodeurs pour le contrôle des paramètres, avec fonction de sélection par pression sur l'encodeur.
- 1 Trackball 50 mm.

Alimentation

Câble d'alimentation: connecteur CEE22
Alimentation: 50/60 Hz, 100 - 240 V, 7 A - 3.5 A

Connexions

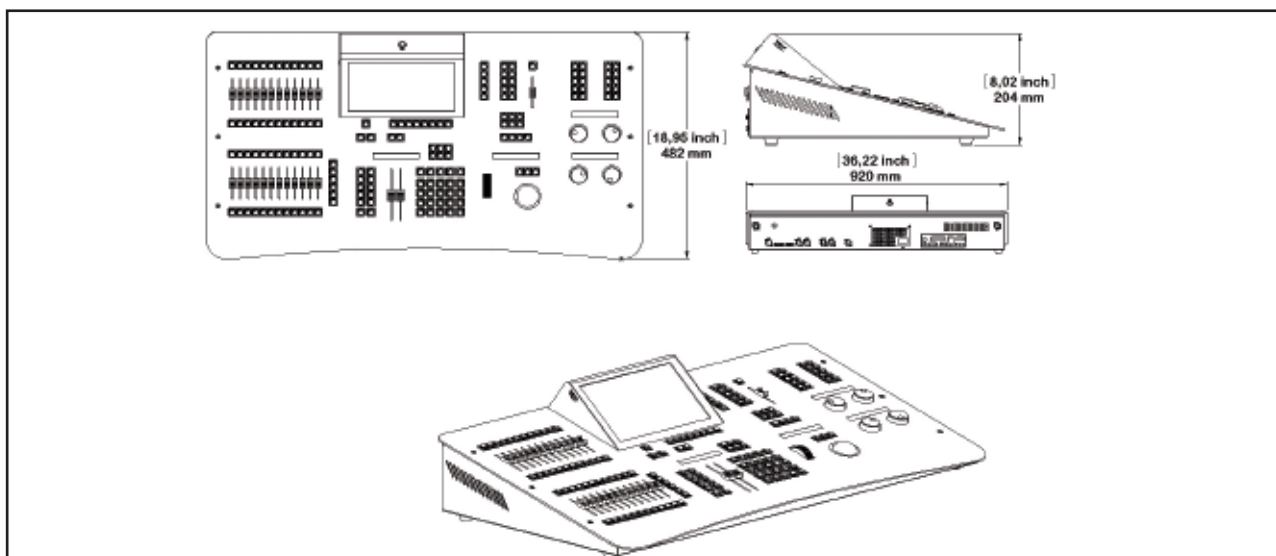
- 4 sorties DMX512 XLR 5 broches femelles
- 1 entrée DMX512 XLR 5 broches mâle
- 1 connecteur ETHERNET RJ45
- 1 connecteur Sub-D-Sub (8 lignes externes permettant des déclenchements à distance)
- 6 ports USB
- 1 port USB sur la face avant
- 1 entrée AUDIO sur connecteur XLR 3 femelle
- 1 connecteur vidéo DVI vidéo
- 1 connecteur vidéo VGA
- 2 alimentations pour lampe de pupitre sur connecteur XLR 3 femelle : 12V – 400mA – 5W
- 1 connecteur PS2
- 1 port S.A.T.A.

Caractéristiques physiques

Dimensions: 920 x 482 x 204 mm
Poids: 18 kg
Température: utilisation possible entre + 5 °C et + 35 °C
Humidité: humidité relative inférieure à 95 % sans condensation.

FREEDOM

Informations concernant les commandes



Description	Références
<p>FREEDOM - 120 circuits FREEDOM - 240 circuits FREEDOM - 360 circuits FREEDOM - 512 circuits FREEDOM - 1024 circuits FREEDOM - 2048 circuits</p> <p>Livré avec: un clavier alphanumérique et une souris, un câble d'alimentation, une housse de protection, un guide de mise en route et un DVD de restauration du système.</p>	<p>FREEDOM/120 FREEDOM/240 FREEDOM/360 FREEDOM/512 FREEDOM/1024 FREEDOM/2048</p>
<p>Options et accessoires Pour la mise à jour des circuits et les options réseau, veuillez contacter votre revendeur ADB</p> <p>Lecteur/enregistreur DVD USB Adaptateur MIDI/USB Écran 22" LCD/TFT Écran 22" LCD/TFT TACTILE "multitouch" Lampe de pupitre « col de cygne » XLR3 Câble MIDI Clé USB Flight case pour pupitre LIBERTY Flight case pour écran 22"</p>	<p>DVD MIDI/USB LCD22 LCD22/H WORKLITE/XLR3 C.MIDI/M FLASHMEM FLY/L FLY/M/L</p>

ADB - Votre partenaire lumière

Belgium	N.V. ADB-TTV Technologies S.A. (Group Headquarters) Leuvensesteenweg 585, B-1930 Zaventem Tel : 32.2.709.32.11, Fax : 32.2.709.32.80, E-Mail : adb@adblighting.com
Deutschland	ADB GmbH Boschstrasse 3, D-61239 Ober-Mörlen Tel : 49.6002.93.933.0, Fax : 49.6002.93.933.33, E-Mail : info@adblighting.de
France	ADB S.A.S. Sales Office: 168/170, boulevard Camélinat F-92240 Malakoff Tel : 33.1.41.17.48.50, Fax : 33.1.42.53.54.76, E-Mail : adb.fr@adblighting.com Factory & Group Logistics Centre: Zone industrielle Rouvroy F-02100 Saint-Quentin Tel : 33.3.23.06.35.70, Fax : 33.3.23.67.66.56, E-Mail : adb.fr@adblighting.com
Hong Kong	ADB Lighting Asia Ltd Suite 2414, Level 24, Two Pacific Place, 88 Queensway Tel : +852 903 232 27, E-mail : adb@adblighting.com

ADB
Lighting Technologies